

RELY ON EXCELLENCE

## Dichtungslösungen für alle Herausforderungen



# Lösungen für Rotating Equipment

## Pumpendichtungen



Flüssigkeits- und gasgeschmierte Einzel- und Mehrfachgleitringdichtungen in Standard- und Sonderausführung, auch nach API 682.

- Elastomerbalg-Dichtungen
- O-Ring-Dichtungen
- Metallfaltenbalg-Dichtungen
- Hochdruck- und Engineered-Dichtungen
- geteilte Dichtungen, gasgeschmierte Dichtungen



## Dichtungs-Versorgungssysteme

Versorgungssysteme zur Spülung, Kühlung, Druckbeaufschlagung und zum Leckageausgleich, auch API682-konforme Systeme.

- Quenchsysteme
- Thermosiphonsysteme
- Sperrkreislaufsysteme
- Druckerhöhungssysteme
- Sperrdrucksysteme
- Nachspeiseeinheiten



- Wärmetauscher
- Leckageüberwachung
- Zyklonabscheider, Filter
- Gasversorgungssysteme
- RoTechBooster



## Digitale Produkte & Services

Innovative digitale Produkte & Services unterstützen unsere Kunden bei der Erhöhung von Anlagenverfügbarkeit, Monitoring von Betriebsparametern und der Planbarkeit von Wartungen.



- EB Smart Seal Sensor
- EB Smart Seal
- EB Seal Monitoring Kit



## Static Sealing Solutions

### Expansion Joints

Als flexible Verbindungselemente in Luft- und Abzugsschächten sowie Rohrleitungssystemen gleichen Kompensatoren Druck- und Temperaturschwankungen, Vibrationen und Versatz an den Verbindungsstellen aus. Für applikationsspezifische Anforderungen stehen individuelle Lösungen zur Verfügung.



- Fabric Expansion Joints
- Metal Expansion Joints
- Rubber Expansion Joints



## Rührwerksdichtungen



Standardisierte Gleitringdichtungen in modularem Design bis zu maßgeschneiderten Lösungen für Rührwerke, Mischer, Reaktoren und Sondermaschinen mit Oben-, Seiten- oder Untenantrieb. Für Stahl- und emaillierte Behälter bis hin zum Einsatz in sterilen Prozessen.

- trockenlaufende Rührwerksdichtungen
- gasgeschmierte Rührwerksdichtungen
- flüssigkeitsgeschmierte Rührwerksdichtungen
- Stillstandsichtungen



## Kohleschwimmring-Dichtungen

Labyrinthdichtungen mit beweglich gelagerten Dichtringen dichten radial zur Welle ab und ermöglichen einen sehr geringen Betriebsspalt. Ausgelegt für Trockenlauf. Für reine Gase, feststoffbeladene Medien sowie Ölnebel und Kriechöle einsetzbar.



- Wellendichtungen
- Wellenhülsen



## Spezialprodukte

Besondere Anwendungsbereiche erfordern individuelle Lösungen. Die Basis dazu bildet ausgezeichnetes Grundlagenwissen, langjährige Erfahrung und vor allem der Anspruch, Ideen in praxisgerechte Lösungen umzusetzen.



- Drehrohren-Dichtung DR0, Rope Pull Cartridge RPC, Espey Magna 500+
- Diaphragm Couplings



## Packungen & Flachdichtungen



### Packungen

Eine wirtschaftliche und zuverlässige Methode zur Abdichtung von Armaturspindeln, Pumpen und anderen rotierenden Wellen. Hergestellt mit modernen Produktionstechniken aus bewährten und innovativen Werkstoffen und -kombinationen.

### Flachdichtungen

Breite Produktpalette hochwertiger Flachdichtungen von faser- und kautschukbasierten PTFE-Typen bis hin zu Graphit- und Metalldichtungen.



## Kompressorendichtungen

Robust, verschleiß- und berührungsfrei für dauerhaft höchste Performance. Vielfältige Ausführungen als Einzel-/ Doppel-, Tandem und Tandemdichtung mit Zwischenlabyrinth und im Zero-Methan-Emission Design.



- gasgeschmierte Gleitringdichtungen
- Lageröldichtungen
- ölgeschmierte Gleitringdichtungen



## Magnetkupplungen

Hermetisch dichte Magnetkupplungen für Anwendungsbereiche mit hohen Anforderungen z.B. in Pumpen oder Mischern. Varianten für Sterilanforderungen.



- Magnetkupplungen
- Lager



## Total Seal Care

Flexible und transparente Servicemodule entsprechend individueller Anforderungen und Rahmenbedingungen. Von der Montage und Inbetriebnahme über die komplette Instandhaltung aller installierten Dichtungen inkl. digitaler Dokumentation bis hin zu Lagermanagement und Mitarbeiterschulung.

- Consulting & Engineering
- Instandhaltung
- On-Site Service
- Lagermanagement
- Seminare & Training
- Technische Analyse & Support
- Servicevereinbarungen



## Unsere Lösungen: Vielfältig wie unsere Kunden.

Unsere Kunden erwarten von uns nicht nur die Bereitstellung hochwertiger Dichtungstechnik, sondern ganzheitliche Lösungen für ihre Herausforderungen. Als Systemanbieter sorgen wir dafür, dass alle Anforderungen an Zuverlässigkeit, Sicherheit, Effizienz und maximale Anlagenverfügbarkeit erfüllt sind.

Aus diesem Grund ist unsere Expertise für Dichtungstechnologie seit vielen Jahren in zahlreichen Branchen gefragt:

- Öl & Gas
- Raffinerie
- Petrochemie
- Chemie
- Pharmazie
- Energie
- Nahrung
- Papier
- Wasser
- Marine
- Aerospace
- Bergbau
- Energy Transition
- und weiteren.



# Energy Transition

EagleBurgmann ist seit jeher Innovationsführer in Sachen Dichtungstechnik und gestaltet den Weg zu Dekarbonisierung und Emissionsreduktion aktiv mit. Wir verstehen uns als Partner unserer Kunden und entwickeln gemeinsam mit ihnen Dichtungslösungen, die den sicheren und effizienten Betrieb von Maschinen und technischen Anlagen gewährleisten, die auf dem Weg zu Net-Zero benötigt werden oder bereits im Einsatz sind.



## Innovation & Zuverlässigkeit

Dichtungen und Dichtungssysteme sind wichtige Komponenten, die Energieeffizienz und Betriebskosten mitbestimmen. Beim Einsatz in Rotating Equipment wie auch im Pipingbereich gibt es mannigfaltige Dichtstellen, die Einfluss auf Betriebssicherheit und Emissionen haben. Richtig ausgewählte und betriebene Dichtungstechnik summiert sich schnell zu einem signifikanten Beitrag für mehr Wirtschaftlichkeit und Nachhaltigkeit.

Ein kontinuierlicher Ausbau des Produktportfolios und des Leistungsspektrums sorgt dafür, dass unsere Kunden heute, morgen und in Zukunft ihre Ziele erreichen.



**H75A4-B:** Pumpendichtung für den Einsatz in H<sub>2</sub>, CCUS oder auch Prozessen der Kreislaufwirtschaft



**eMG1:** Pumpendichtung mit hervorragenden Langlaufleistungen durch spezielles Design und Werkstoffe



**eCartex:** Robuste Diamond-Face-Technologie in Standard-Cartridge-Dichtungen



**Rotary Kiln Sealing System DR0:** Das System mit dem niedrigsten Emissionsausstoß auf dem Markt



**NonFlow:** Dichtungsversorgungssystem für minimalen Wasserverbrauch und maximale Versorgungssicherheit



**eFlexgen Expansion Joint:** Innovatives Material und Design für niedrigste flüchtige Emissionen



**eMAK:** Hermetisch dichte Magnetkupplung mit best-in-class Energieeffizienz



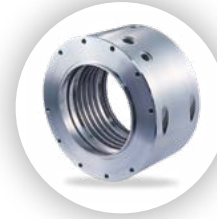
**CobaDGS:** Zero Methan Emission DGS für Kompressoren



Leistungsfähige **Packungen und Flachdichtungen** für anspruchsvolle Aufgaben beim Einsatz in erneuerbaren Energien



**RoTechBooster:** Vermeidung von Kompressorenentlüftung im Turningbetrieb und Stillstand



**WKA1200:** Kohleschwimmringdichtung für CCUS-Anwendungen



**sCO<sub>2</sub>DGS:** Für den Einsatz in superkritischen CO<sub>2</sub>-Applikationen, etwa bei CCUS oder in der Kraftwerkstechnik

## EagleBurgmann – Leading Innovation in Sustainable Sealing Solutions

EagleBurgmann ist Ihr international führender Spezialist für industrielle Dichtungstechnik. Wir kombinieren innovative Technologien, digitale Lösungen mit Leidenschaft und Enthusiasmus zu anspruchsvollen Dichtungssystemen. Unsere Produkte helfen dabei, ganze Industriezweige sicherer und nachhaltiger zu machen. Rund 6.000 Beschäftigte schaffen mit ihrer Begeisterung und Kompetenz weltweit Mehrwert für unsere Kunden. EagleBurgmann ist ein Joint Venture der deutschen Freudenberg Gruppe und der japanischen Eagle Industry Gruppe.

**Rely on excellence.**

Über 100 Service Center weltweit

[eagleburgmann.com](https://eagleburgmann.com)  
[info@eagleburgmann.com](mailto:info@eagleburgmann.com)